



## Instalación integrada para cubiertas metálicas

### Integrada 1 columna

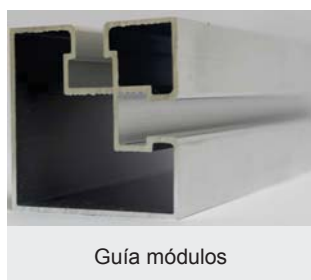
Artículo nº KH915

Soporte diseñado con capacidad para 1 columna de MFV en horizontal con la misma inclinación que la cubierta existente.. (También se puede instalar en 1 fila de MFV en vertical).

Artículo	Capacidad	Tamaño de módulo	Materiales
KH915 [1x4]	4 Módulos Fotovoltaicos Disponible de 1 a 20 módulos.	1650x1000x[35,40,45,50] 2000x1000[35,40,45,50]	Aluminio EN AW 6005A T6 Tornillería Acero Inoxidable



Ángulo fijación a cubiertas metálicas



Guía módulos



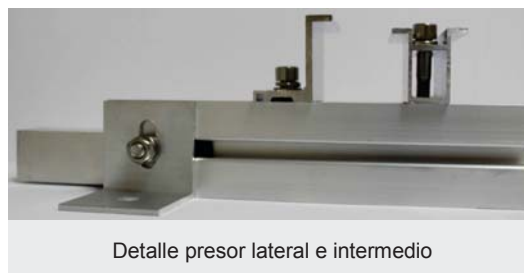
Detalle ángulo fijación

#### Montaje:

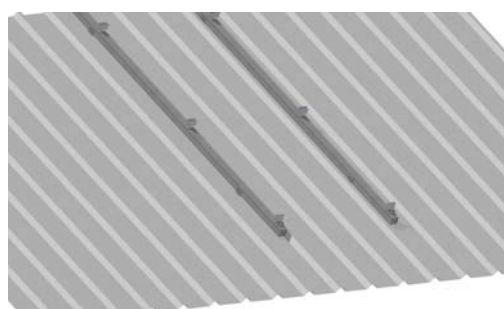
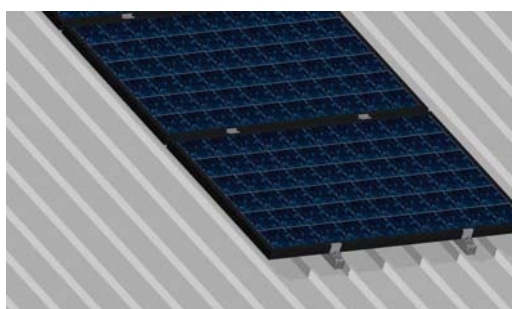
Estructura atornillada, regulable..



Sistema con perfil de unión de guías



Detalle presor lateral e intermedio



Este soporte está disponible en dos versiones:

KH915 Estándar. Altura libre del módulo 60 mm.

KH915 Elevado. Altura libre del módulos 130 mm.

#### Condiciones de diseño:

UNE-EN 1991-1-3:2004 Cargas de nieve. 200 N/m<sup>2</sup>

UNE-EN 1991-1-4:2007 Cargas de viento. V<sub>b</sub>: 29 m/s

Consultar la normativa vigente en el punto de instalación.

#### Nota:

Previamente, se tiene que comprobar que la fijación de la chapa a la subestructura y que la capacidad de soporte máxima de la chapa son suficientes. Especialmente, en el caso de elementos sándwich, debido a su escasa capacidad de soporte, por norma general, no se puede realizar la fijación directa a la chapa de cubierta. El grosor mínimo de la chapa trapezoidal de acero es, por norma general, de 0,6 mm.

Se recomienda atornillar el soporte a la subestructura del tejado.